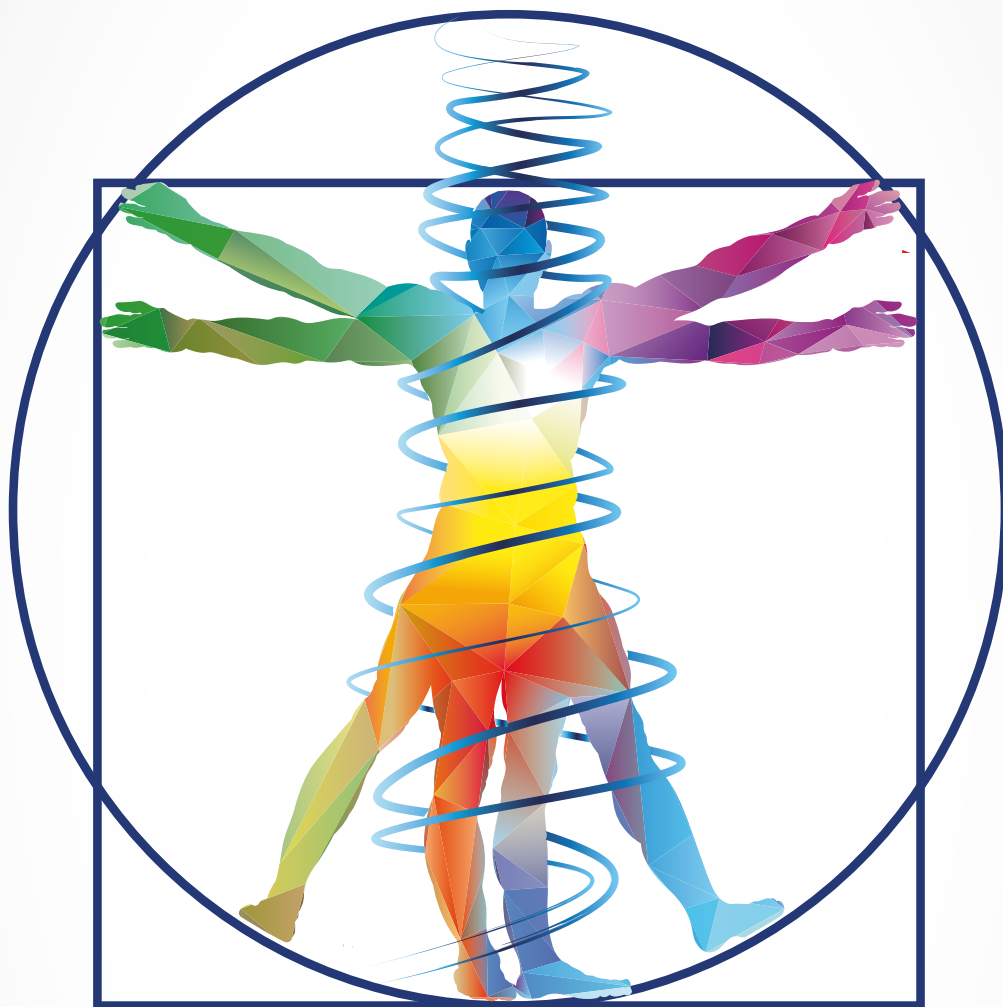


Curso Internacional de Psicoterapia Somática em Biossíntese



Onde a **vocação, o auto-desenvolvimento e uma nova profissão** se encontram.

Saída Profissional:

Certificado profissional de Psicoterapeuta Somático em Biossíntese pela DGERT
Diploma ECP - Certificado Europeu de Psicoterapia pela EAP
(European Association for Psychotherapy)

40 meses de formação teórico-prática | Psicoterapia com uma visão holística # Transpessoal
Diagnóstico Psico Emocional e Corporal | Ferramentas de Intervenção Clínica, Verbal, Corporal e Energética | Relação com a Medicina Psicossomática # Psico imunologia # Neurociência

Acreditação:

A primeira formação em Psicoterapia reconhecida pela **European Association for Psychotherapy (EAP)** em Portugal / Espanha
Accredited Training Institute (EAPTI-EAP)



Certificação:



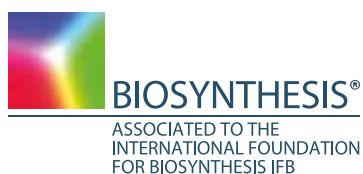
ENTIDADE FORMADORA
CERTIFICADA



Lisboa • San Sebastian • Barcelona

Videos (Youtube)

- O que é a Psicoterapia Somática em Biossíntese?
<https://www.youtube.com/watch?v=UGlpdmFkD9w>
- Psicoterapeuta Corporal: Uma Profissão com futuro
<https://www.youtube.com/watch?v=dbzibvvv6l8>
- Sharing| Alunos da Pós-Grad. de Psicoterapia em Biossíntese
<https://www.youtube.com/watch?v=ixgybgffwxm>





Curso Internacional de Psicoterapia Somática em Biossíntese

Apresentação

A Biossíntese:

Foi o primeiro método de Psicoterapia Corporal a receber reconhecimento científico da European Association for Psychotherapy (EAP), em Outubro de 1998, em Bruxelas.

É uma psicologia pré e perinatal, uma psicoterapia somática e transpessoal que enfatiza o ser humano na interação e integração da multidimensionalidade dos seus aspectos.

A Biossíntese é um método de autoconhecimento e autodesenvolvimento com uma vasta base bios-social e com possíveis aplicações em muitas outras áreas da sociedade para além da clínica.

O indivíduo é reconhecido como resultado do seu processo de crescimento na sua qualidade única em expressar desejos internos, necessidades, sonhos, crenças, história pessoal, sistema familiar, relações profissionais e espiritualidade.

A Biossíntese foi fundada há mais de 35 anos pelo Psicoterapeuta Inglês Dr. David Boadella. A sua teoria continua a ser aperfeiçoada e desenvolvida até aos dias de hoje, assim como a vasta multiplicidade de aplicações práticas pelo Instituto Internacional de Biossíntese (IIBS) e pela Comunidade Internacional em mais de 20 países diferentes em todo o mundo.

A Psicoterapia em Biossíntese:

A mente não é tratada de forma separada do corpo, ou seja, o tratamento de um implica o tratamento do outro e, quer os sintomas, quer as ferramentas para os tratar, implicam o tratamento total do ser humano.

A psicoterapia em Biossíntese:

- utiliza meios terapêuticos para atingir um fim específico (a diminuição do sofrimento, stress ou dificuldade do paciente na gestão de alguns fatores ou várias dimensões da sua vida);
- baseia-se no corpo teórico da filosofia Ocidental e Oriental, Medicina, Medicina Natural, Neurociência e Física Quântica;
- é praticada por pessoal especializado (psicoterapeuta ou psicólogo clínico);
- num determinado contexto formal (individual, em casal, com a presença de familiares, em grupo - de acordo com as necessidades do paciente).

A psicoterapia em Biossíntese constitui uma experiência enriquecedora, que promove o desenvolvimento pessoal, emocional e relacional, pelo que também pode ser útil a quem pretenda aumentar o auto-conhecimento e reflectir acerca de si próprio, das suas emoções, relacionamentos e sentido de vida.



O Trabalho Terapêutico:

Campos de Vida

O termo Biossíntese significa “integração da vida”. Por sua vez, “psicoterapia” vem do Grego e significa: curar a alma. A Biossíntese contempla o homem como um ser multidimensional, num conjunto de campos de vida.

Estes campos devem ser observados de duas formas diferentes: como um sistema fechado e ao mesmo tempo aberto.



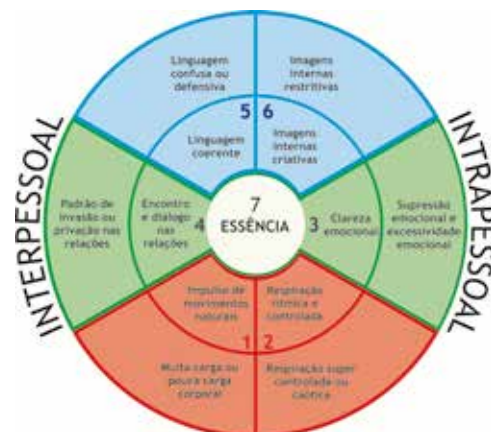
O sistema fechado causa problemas no carácter, provoca inibições físicas e contradições espirituais.

O sistema aberto é o nosso reservatório de energia vital, de qualidades pessoais que nos impulsiona tanto a nível psíquico como em busca do contacto com os outros.

A “Roda dos campos de Vida” mostra-nos as áreas básicas para o trabalho terapêutico e o espectro para aplicação de vários métodos de trabalho.

Cada um dos seis segmentos externos do diagrama é um Campo de Vida. Os campos fechados estão no Anel exterior e os abertos no Centro. O Anel intermédio está diretamente ligado ao centro e é o caminho a percorrer para atingir a “ Essência “.

A Biossíntese procura ultrapassar as inibições do Anel Exterior, começando pelo segmento mais acessível, com o objetivo de chegar ao Anel Intermédio e desencadear então a cura, conduzindo-nos para a nossa verdadeira “ Essência ”.



Acreditação:

O Curso Internacional de Psicoterapia Somática em Biossíntese **é a única formação na área de Psicoterapia reconhecida pela European Association for Psychotherapy (EAP)** em Portugal e Espanha.

A nível Mundial

O CPSB é filiado na IFB, International Foundation for Biosynthesis, com sede em Heiden, na Suíça.

A IFB é filiada na EAP, European Association for Psychotherapy.

É ainda membro do WCP, World Council for Psychotherapy.

A Formação em Biosynthesis está reconhecida pela Swiss Charter for Psychotherapy SCP.

Assim como pela Associação Suíça de Psicoterapeutas SPV/ASP .

Com o Diploma de Pós Graduação em Biossíntese e a afiliação na IFB, os Graduados poderão requerer o European Certificate of Psychotherapy (ECP) da European Association for Psychotherapy (EAP)

Em Portugal

O CPSB está reconhecido pelo IEFP Instituto do Emprego e Formação Profissional, como Centro de Formação habilitado a nível nacional e certificado pela DGERT.



O CPSB (Centro de Psicoterapia Somática em Biossíntese) recebeu recentemente a certificação da DGERT. A Direcção de Serviços de Qualidade e Acreditação (DSQA) constitui uma unidade orgânica nuclear da Direcção-Geral do Emprego e das Relações de Trabalho (DGERT) com competência específica de gestão do Sistema de Certificação de Entidades Formadoras. Esta entidade certifica entidades formadoras e cursos profissionais.

No caso do nosso centro, é atribuído um certificado profissional em Psicoterapeuta Somatico em Biossíntese. Esta profissão é agora reconhecida por a entidade mencionada que está inserida dentro da alçada do Ministério do Trabalho, Solidariedade e Segurança Social, e o profissional tem acesso à Caderneta de Competências (antiga caderneta profissional).

A frequência do curso atribui créditos aos alunos através do Sistema de Créditos do Ensino e Formação Profissionais (ECVET)

Link: <http://www.dgert.msess.pt/sistema-europeu-de-creditos-para-a-educacao-e-formacao-profissionais-ecvet>

Esta certificação é claramente uma mais-valia que sublinha o crescimento da nossa escola e o importante percurso que tem sido feito para criar cursos com maior qualidade, com uma estrutura de base sustentada, que permitam a formação de profissionais na área da Psicoterapia Somática em Biossíntese, com competências no cuidado do outro.

Em Espanha

O CPSB está reconhecido pela FEAP, Federación Española de Asociaciones de Psicoterapias, como Escola de Formação em Psicoterapia Corporal.

PRO GRA MA



BIOSYNTHESIS®

ASSOCIATED TO THE
INTERNATIONAL FOUNDATION
FOR BIOSYNTHESIS IFB



ENTIDADE
FORMADORA
ERTIFICADA



Destinatários

- Psicólogos, médicos e psicoterapeutas reconhecidos pela European Association for Psychotherapy (EAP).
- Para os candidatos que possuem uma licenciatura ou o equivalente por anos de experiência e formação, mas que não são Psicólogos Clínicos nem Psiquiatras e desde que sejam seleccionados na entrevista com a coordenação pedagógica, existe a obrigatoriedade de concluírem com aproveitamento (antes do final do segundo ano) as quatro disciplinas base de Psicologia - nível exigido pela EAP e EABP: Psicopatologia, Teorias da Personalidade, Psicologia do desenvolvimento e Técnicas de diagnóstico.

Carreira profissional

- Exercício da profissão de Psicoterapeuta na Europa (pela EAP) e/ou Psicoterapeuta Corporal (pela EABP). Os Formandos do CPSB podem obter ambos os diplomas ou apenas um. Tratam-se de diplomas diferentes e complementares emitidos por instituições diferentes.
- Atribuição de uma carteira de competências profissionais através do Ministério do Trabalho.

Coordenação Pedagógica e Direcção do curso de Pós Graduação



Dra. Maria Del Mar Cervantes

Psicóloga Clínica; Psicoterapeuta Somática em Biossíntese, Portadora do ECP - Certificado Europeu de Psicoterapia, Somatic Coach; Terapeuta familiar; Naturopata; International Senior Trainer em Biossíntese; Diretora do Centro de Psicoterapia Somática em Biossíntese, da Península Ibérica, co-presidente da EABS (European Association for Biosynthesis) e Presidente da APPC (Associação Portuguesa de Psicoterapia Corporal).

Onde a vocação, o auto-desenvolvimento
e uma nova profissão se encontram.

Objectivos

- Formar Psicoterapeutas Somáticos em Biossíntese e poder exercer tanto individualmente em consultório próprio e com grupos.
- Elaboração de projectos de intervenção desde as áreas da saúde, educação, social, familiar e empresarial. Sempre aprofundando o seu próprio processo pessoal indispensável para se tornar um excelente profissional.

Metodologia de ensino

A formação teórica será fundamentalmente expositiva com recurso a suporte audio-visual. Visa-se também a participação activa do aluno. A formação prática terá um carácter demonstrativo e activo (com recurso a “role-play”), num ambiente terapêutico, em exercícios individuais e também em dinâmicas de grupo.



Programa

I - Fundamentos

Dá-se ênfase às nossas raízes no corpo e às nossas atitudes em relação ao tempo, espaço, energia e dinheiro. Os principais temas de aprendizagem são os padrões de sustentação do corpo, as tendências de polaridade no corpo e as qualidades do impulso em movimento.

- Fundamentos da vida.
- Bases da Morfologia.
- Correntes da Vida.
- Como estamos instalados na nossa vida em termos de tempo e espaço- Embriogenese e Processo de Desenvolvimento



Onde a vocação, o auto-desenvolvimento
e uma nova profissão se encontram.

II – Enraizar

A ênfase está no Centro Energético da base da coluna e na coluna como base da autonomia, e na diferença entre as tendências do carácter enraizado e desenraizado. Os temas são a compreensão dos campos motores como padrões de desenvolvimento do movimento, o gesto expressivo e os esquemas afecto-motores.

- Raízes: de onde eu venho, quais são as minhas raízes pessoais e familiares.
- Relação com o meu próprio corpo. - Campos motores: qualidade do impulso. Sistemas de informação nervosa dos músculos esqueléticos: Sistema Alfa, cortical; Sistema Gama, vegetativo. - Relação com a gravidade. Polaridades Caracterológicas.
- Estrutura do trabalho com o Centro Energético da Base da Coluna.

III – Centrar

A ênfase é dada ao Centro Energético do Baixo Abdomen e aos aspectos da experiência pré-natal e perinatal, à vida uterina, ao nascimento e aos meios para ajudar os clientes com trauma de nascimento ou trauma pré-natal. Princípios do trabalho com padrões de respiração, hiper e hipoventilação. Princípios do carácter: a cisão esquizo-histórica manifestada como uma distorção da polaridade entre contenção e libertação.

- Nascimento - Umbigo, gravidez: a nossa história
- Ressonância do nascimento no corpo.
- Como vivemos os momentos de transição na vida. - Reorganizando a nossa história do nascimento.
- Estrutura do trabalho de nascimento.

IV Oralidade / Necessidade

Dá-se ênfase ao primeiro ano de vida, ao Centro de Energia da garganta, às tendências de carácter oral, às necessidades saudáveis e aos padrões de aquisição de hábitos. São ensinados os princípios da Biossíntese sobre os elementos de toque, como formas de uma nutrição saudável.

- A Criança Abandonada: a Retirada Simbiótica. Carácter Oral.
- Etapa da Sustentação. Distúrbio Paranóide. Depressão.
- Entre Coração e Garganta - Alimento e vício.
- Necessidades. Visão embriológica do Alimento.
- Deficiências do coração, padrões de adição.
- Estrutura de trabalho com os quatro elementos de toque: Terra -Solidez; Água-Fluidez; Ar-Respiração;Fogo - Sexualidade, Vitalidade.



V - Fronteiras

A ênfase está nas energias do Centro do Diafragma e nas emoções de raiva e ansiedade do simpático, em relação aos padrões de movimento da agressão construtiva e da auto-defesa construtiva, ou busca de segurança. Aspectos poderosos do carácter, como no masoquismo ou na psicopatia.

- A Criança Vencida: Masoquismo Social e Padrões de Auto-Depreciação.
- Etapa da Exploração. Polaridades: Caracter Masoquista; Caracter Psicopático; Obsessão e Compulsão.
- Limites. Como me protejo. Vítima-Carrasco; Raiva-Medo;
- Estrutura de trabalho com o Centro do Diafragma.

VI - Sexualidade

A ênfase é dada aos centros de energia sexual e às pulsações de prazer no corpo, ao trabalho com constrições na pélvis, à manutenção de um eros e de uma sexualidade saudáveis, e à base somática para trabalhar com os problemas sexuais dos clientes.

- A Criança Explorada: Defesas Históricas e a Personalidade Histriónica.
- Carga e o papel da sexualidade na minha vida.
- Desenvolvimento da sexualidade
- Padrões edípicos. Carga energética e polaridade: hiper-sexualidade, hipo-sexualidade, incesto
- Estrutura de Trabalho com o Centro de Energia do Baixo Abdomen – Sexualidade.

VII - Vínculos

A ênfase está no coração como centro de uma relação de amor e nos padrões de cooperação nas parcerias (em oposição ao conluio simbiótico ou às colisões destrutivas). Um foco central concentra-se na carga energética dos braços como canais de expressão e de contacto. Aspectos do carácter hiper-activo ou hipo-activo nas relações.

- Etapa da Comunicação: Caracter Histérico, Caracter Fálico-Narcisista; Caracter Passivo-Feminino; Caracter Masculino-Agressivo.
- Centro de Energia do Coração -Vínculos - Relações - Trazendo energia para o coração
- Equilíbrio entre estar junto e estar separado
- Estrutura de trabalho com o Centro de Energia do Coração.



VIII – Comunicação

Dá-se ênfase à voz, ao Centro de Energia da Garganta e ao ouvido. Temas principais: padrões de comunicação clara na linguagem e interrupções dessa comunicação. Um meio de ajudar clientes super racionais e clientes com dificuldade de encontrar palavras para expressar as suas experiências.

- Comunicação e expressão
- Centro de Energia da Garganta. Linguagem exploratória - linguagem explanatória
- Funções energéticas da voz. Caracter e Linguagem
- Estrutura de Trabalho com Centro de Energia da Garganta.

IX – Encarar

Dá-se ênfase ao olhar para fora e para dentro, ao contacto com os olhos e à visão, a glandula pineal. Trabalho terapêutico com o bloqueio ocular. Enfatizam-se também os meios para transformar imaginação restritiva em imaginação criativa e os meios para estabelecer imaginação, segurança e movimento.

- Padrões Narcísicos. Clareza e Confusão. Visão e Contacto
- Centro Energético da Glandula Pineal. Espiritualidade e Misticismo
- Imagem interna criativa - clareza emocional
- Mente individual e mente colectiva (visão lógica)
- Estrutura de Trabalho com os olhos Glandula Pineal.

X – Espiritualidade

A ênfase é dada ao Centro Energético do Cérebro Médio, como uma passagem entre a existência pessoal e a transpessoal . Temas de uma espiritualidade saudável em oposição a escapes pseudo-espirituais do corpo. As actitudes em relação à morte. A aprendizagem intensiva sobre o trabalho com habilidades e qualidades da essência

- Desenvolvimento da Essência
- Contacto com a consciencia superior
- Diário estruturado.
- Centro Energético do Cérebro Médio. Direcção da minha vida: entre o nascimento e a morte; relacionamento com espiritualidade e morte.
- Estrutura de Trabalho com Centro Energético do Cérebro Médio.

XI Formatar-Formar

Enfatiza-se a continuação do tema anterior e o estudo dos distúrbios nas funções de integração do Centro Energético do Cérebro Médio na psicose, aos estados traumáticos e às condições limítrofes (“borderline”).

- Formatar e Formar .
- Prática da Terapia no mundo, diagnósticos, problemas especiais de trabalho, temas profissionais.
- Qualidade da relação terapeuta-cliente (tipos de vínculo).

XII – Encerrar Processos

Dá-se ênfase aos campos de aplicação da Biossíntese, à prática particular, à prática clínica ou a outras áreas, como o trabalho com crianças ou as aplicações sociais. Aspectos caracterológicos do processo de transição e despedida. Cultivar, cuidar. “Novos começos”.

- Conclusão da Formação
- Avaliação.
- Forma caracterológica da despedida.
- Como fechar processos de forma diferente.
Paisagens da Vida: padrões de experiência.
- Sonhos, visões,. ‘Corpo Longo’. Trabalho com Sonhos.- Quais são os meus sonhos, visão do mundo. Imagens do passado. Lugar para arte, poesia, música. Como posso fazer dançar os meus sonhos.
- Arquétipos e Mitos
Linhas da vida: rede dos relacionamentos.
- Dimensão interpessoal.
- Escultura da família..
- Relação de desenvolvimento e crescimento.
- Nível espiritual nas relações.
Trauma
- choques de trauma e abusos.
- desintegração da pessoa (congelamento, paralisia, depressão versus hiperatividade)
- intervenções com campos motores, elementos de toque, linguagem para ultrapassar o choque
- transformando a dualidade em polaridade.
- da regressão compulsiva à progressão criativa para desenvolver novas estratégias para lidar com as dificuldades



Onde a vocação, o auto-desenvolvimento
e uma nova profissão se encontram.

- do equilíbrio do fluxo de informação e energia entre as camadas embriológicas para ajudar na integração dos aspectos desintegrados do Eu.

- pesquisas em neurociência e trauma.

Fundamentos Científicos e Filosóficos

- Uma Revisão do Pensamento Filosófico e Científico: de Pitágoras a David Bohm.
- A Metodologia Científica da Psicoterapia Corporal
- Campos Mórficos, Complexidade
- Intencionalidade, Campos de Intencionalidade
- O Enfoque Cognitivo da Psicoterapia Corporal
- Conhecimento, Vida e Criatividade
- Autopoesis.

APLICAÇÃO

A Biossíntese tem uma ampla base para ser aplicada e complementar outras técnicas de saúde, as relações interpessoais em geral e o crescimento pessoal em particular. Assim, o seu campo de aplicação estende-se pela psicologia, medicina, enfermagem, ensino e assistência social. Sendo na sua vertente social uma ferramenta muito útil para avaliar e cuidar dos problemas interpessoais nas empresas.

Algumas das principais áreas de actuação:

Psicólogos e Estudantes de Psicologias e Psicoterapias

A visão que a Biossíntese tem do ser humano é uma visão holística. A mente não é tratada em separado do corpo, o tratamento de um, implica cuidar do outro e quer os sintomas, quer as ferramentas para os tratar, implicam o tratamento total do ser humano. Por outro lado, o cuidador pode e deve estar preparado para gerir sem desgaste significativo a sua relação com o paciente.

Médicos e Estudantes de Medicina

Os pacientes são vistos como pessoas com uma história individual única, passível de desencadear sintomatologias, degradar o estado de saúde e inclusivamente de fazer fracassar o tratamento. Impõe-se uma visão mais ampla do paciente e ao mesmo tempo do profissional que o trata, o tratador deve ser por sua vez ser cuidado e perceber as suas limitações e os seus recursos energéticos e mentais.



Enfermeiros e Estudantes de Enfermagem

O conhecimento de técnicas de tratamento e de formas de acompanhamento do paciente vão servir ao profissional de saúde para melhor desempenhar o seu papel. Ao mesmo tempo, devem ser cuidados os vínculos deste profissional com os seus pares de forma a poder haver um melhor desempenho profissional. O mesmo deve ser feito a nível individual, cuidando da gestão da sua vida pessoal.

Ensino

A cada dia que passa o Professor ou Técnico do Ensino é confrontado com exigências que vão muito para além da função de transmitir informação e ensinar. De facto, nos dias de hoje o Professor é visto como um substituto dos pais ausentes. Estas exigências fazem apelo de novas abordagens e técnicas que passam pelo uso de ferramentas no campo da psicologia e psicoterapia, tanto para utilização na sala de aula como para uso do próprio Professor no seu percurso interior e de evolução pessoal e profissional.

Assistentes sociais e Afins

O contacto com pessoas que necessitam de serem cuidadas requer mais do que uma simples abordagem material ou de tratamentos paliativos ou de recurso. As exigências pessoais urgentes são a maior parte das vezes a expressão de males que surgiram há muito tempo e que precisam de uma atenção especial e de alguns recursos que a Biossíntese disponibiliza para tratar e minorar os sofrimentos do ser humano.

Psicoterapeutas em Geral

O Profissional de Saúde de hoje enfrenta um quadro de patologias que deve conhecer e saber tratar com base em conhecimentos e técnicas úteis e fáceis de aplicar e compreender por parte do paciente, por outro lado o cuidador deve, ele próprio, estar de boa saúde mental para poder ajudar efectivamente. Paciente e cuidador fazem conjuntamente um percurso que por vezes se pode confundir, mas nunca juntar. Queremos cuidar o Paciente e ajudar o cuidador, se assim não for em algum ponto do caminho um dos dois se poderá perder.

Empresas

Uma Empresa é um conjunto de pessoas que perseguem, a nível geral, o mesmo objectivo final. Quantas vezes os interesses pessoais vão divergir deste interesse final e até criar condições que impossibilitam a sua concretização? Trazemos ferramentas que podem ajudar a identificar os problemas e a conseguir soluções, estamos um passo à frente de outras técnicas que abordam eficazmente o problema a nível profissional mas que não atingem o âmago do mesmo, pois não fazem recurso a ferramentas para tratar o individuo em si. Tudo começa no ser humano (micro visão) e só cuidando-o se poderá resolver as questões da Empresa (macro visão). Motivação, Liderança, Produtividade, Comportamento, são aspectos que provêm do Carácter e da Saúde Mental e Emocional do ser humano.



Corpo Docente

Professores Internacionais Convidados do CPSB

Maria del Mar Cegarra Cervantes

Professora Sénior

Gabriele Hoppe

Professora Sénior

Alejandro Olea

Professor Sénior

Gil Arad

Professor Sénior

Paz Cardin

Professor Júnior

Professores Locais do CPSB

Ana Rita Carmo

Professora Local e Supervisora

Patricia Querido

Professora Local e Supervisora

Milagros Carmona

Professora Local

Claúdia Correia

Professora Local e Supervisora

Eunice Santos

Professora Local

Teresa Gomes

Professora do Curso Avançado de Especialização em
Psicossomática e Epigenética

Noemí Casabon

Professora do Curso Avançado de Especialização em
Terapia de Casal

Professores Assistentes do CPSB

Sandra Veiga

Professora Assistente

Teresa Madeira

Professora Assistente

Pedro Teles da Costa

Professor Assistente

Joana Quintino

Professora Assistente

Ana Caeiro

Professora Assistente

Aurélio Faia

Professor Assistente

Isabel Rolim

Professora Assistente

Ilda Lemos

Professora Assistente

Margarida Nobre

Professora assistente

Rita Bucha

Professora Assistente

Ana Ferreira

Professora Assistente

Onde a vocação, o auto-desenvolvimento
e uma nova profissão se encontram.



Duração

O Curso de Pós Graduação para a Obtenção do ECP — European Certificate of Psychotherapy, tem uma duração 40 meses de formação teórico-vivencial, supervisão e estágio.

Informação de Horário, Investimento

Horário: Fins de Semana ou Pós Laboral

Local: Lisboa

Inscrição Anual: 200 €

Investimento Mensal*: 210€

*Todos os formandos tornam-se obrigatoriamente membros-estudantes da European Association for Psychotherapy (EAP). Enquanto tiver o estatuto de estudante o CPSB assumirá o pagamento da quota. Após terminar os 40 meses de formação será paga por si directamente à EAP.

Candidaturas e informações:

Os interessados deverão preencher a ficha de Candidatura.

O CPSB reserva-se ao direito de admissão nos seus Cursos. Se for selecionado será contactado para uma entrevista final com a Coordenadora Pedagógica e Directora do Curso de Pós Graduação em Psicoterapia Somática em Biosíntese.

Contactos:

Av. 5 de Outubro, n.122, 5º Esq.

PT - 1050-061 Lisboa

Tel: 217935326 |Telm 96 393 97 50

geral@cfpsb.com

www.schoolbiosynthesis.pt

facebook.com/biosintese.escolapsicoterapiasomatica

www.blogdabiosintese.blogspot.com

CPSB TV: www.youtube.com/user/BiosintesePT



Av. 5 de Outubro, nº.122, 5º Esq.

Lisboa - 1050-061 Portugal

Tel.: 217935326

Telm.: 96 393 97 50

geral@cfpsb.com

www.schoolbiosynthesis.com